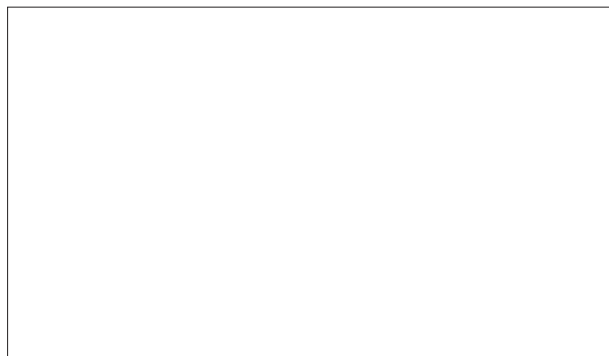


Créée en 1985, France Alzheimer et maladies apparentées est la seule association nationale de familles reconnue d'utilité publique sur la maladie. Elle peut compter sur l'expertise et la force de plus de 100 associations départementales engagées au plus près des familles.

## NOS MISSIONS :

- Accompagner et soutenir les familles concernées.
- Sensibiliser l'opinion et impliquer les pouvoirs publics.
- Contribuer au progrès de la recherche.
- Former les professionnels de santé.



Imprimé avec le soutien de :



Allo France Alzheimer:

**0 800 972 097** Service & appel gratuits

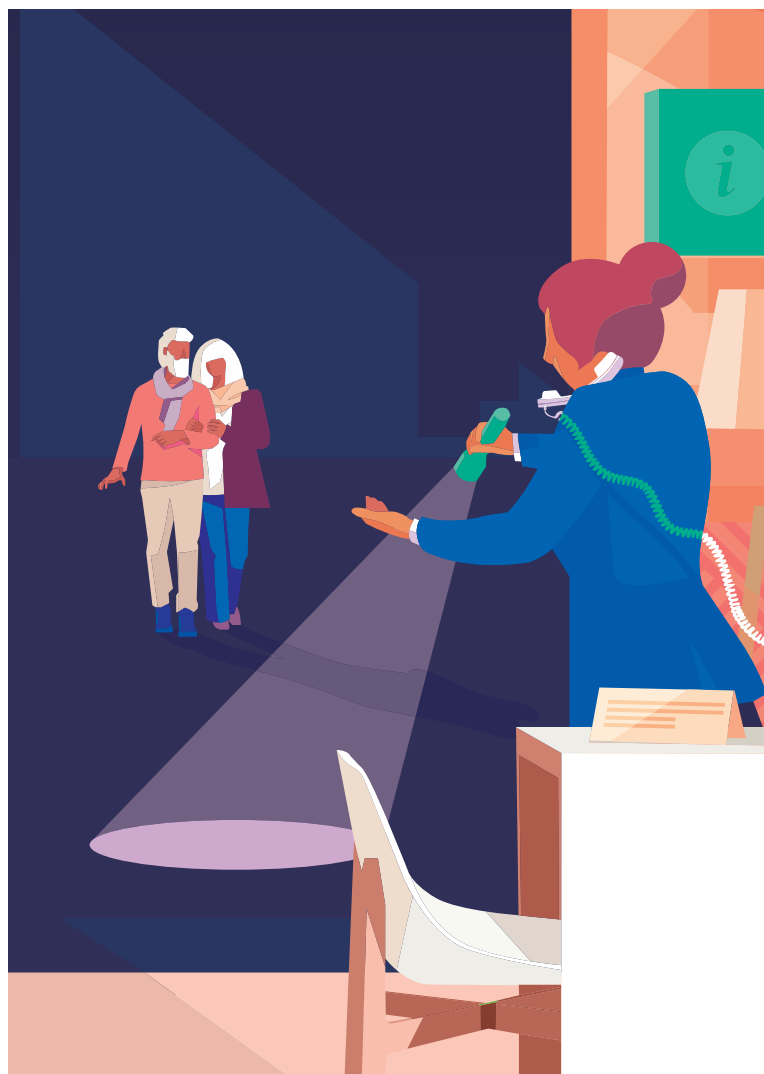
Union nationale des associations  
France Alzheimer et maladies apparentées  
11 rue Tronchet – 75008 Paris  
[www.francealzheimer.org](http://www.francealzheimer.org)



Un malade, c'est toute une famille qui a besoin d'aide

# ACCUEIL & ÉCOUTE

Illustration : Fabien Gilbert - 2021



## DE QUOI S'AGIT-IL ?

Lorsque le diagnostic d'une maladie d'Alzheimer ou apparentée est posé, le souffle manque, le temps semble s'arrêter. Que faire face à une maladie dont on ignore presque tout et que l'on ne maîtrise pas ? France Alzheimer offre aux proches aidants et aux personnes malades des temps d'accueil et d'écoute lors de permanences téléphoniques ou de rencontres dans différents lieux de leur département.

Ces moments sont assurés par des bénévoles formés qui, par leurs expériences et leur parcours, sauront répondre aux questions et aux besoins de chacun.

## QUELS SONT LES OBJECTIFS ?

- Donner aux personnes concernées une information sur les dispositifs d'accompagnement et sur l'offre existante localement.
- Offrir une écoute et donner des conseils adaptés aux différents stades de la maladie.
- Orienter vers les actions proposées par l'association, en fonction des attentes et des besoins.
- Faire se rencontrer des familles qui vivent une situation semblable.

## À QUI CELA S'ADRESSE ?

Ces permanences s'adressent aux personnes malades et à leur entourage familial qui se trouvent, avant ou après une démarche diagnostique, confrontés à de multiples inquiétudes.



**« QUAND ON OSE DÉCROCHER LE TÉLÉPHONE OU POUSSER LA PORTE D'UNE ASSOCIATION, ON COMMENCE À ENTREVOIR UNE LUEUR DANS CE LONG TUNNEL DE LA MALADIE. »**

Paul R.

L'INFO

EN +

L'accueil comme l'écoute sont proposés gratuitement aux personnes malades comme à leurs proches.